

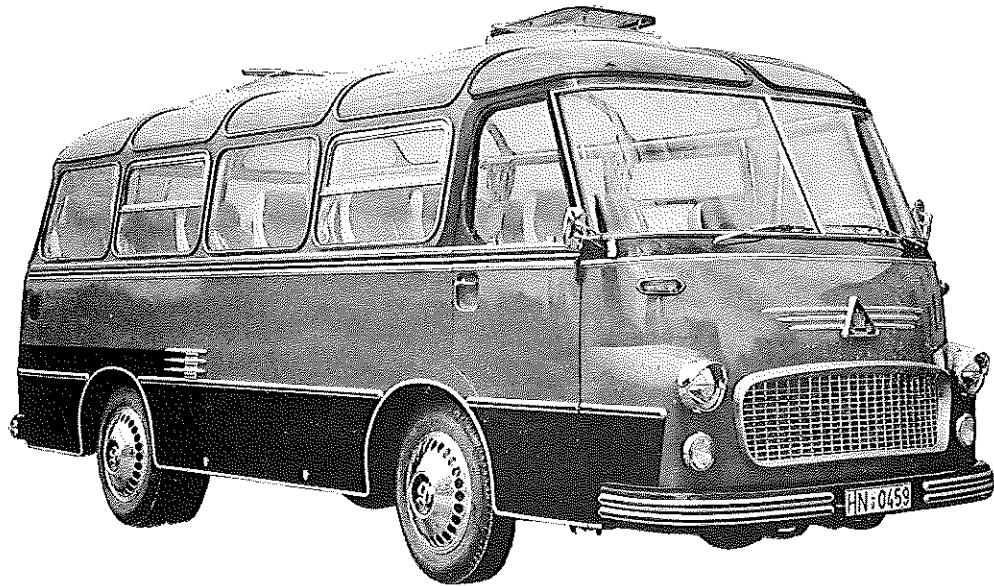
**FORD-WERKE AG**  
Köln-Niehl

**TYP Klubbus**  
Drauz-Aufbau

Gruppe **16**

Ford

582



Diesel-Motor · 4 Zylinder · 2-Takt · 80 PS bei 2800 U/min

Sitzplätze bis 25 + 1

**Motor**

Hersteller und Typ	Ford AD 4
Einspritzverfahren	indirekt
Verbrennungsraum	Wirbelkammer
Höchstes Drehmoment	22,0 mkg bei 1800-2000 U/min
Dauerleistung	80 PS bei 2800 U/min
Hubraumleistung	28,5 PS/l
Mittl. Arbeitsdruck	4,94 kg/cm <sup>2</sup>
Mittl. Kolbengeschwindigkeit	9,8 m/sec
Verdichtungsverhältnis	18,6:1
Kurbelverhältnis	4,14:1
Lage im Fahrzeug	im Heck
Aufhängung	3-Punkt-Aufhängung
Schmiersystem	Druckumlaufschmierung
Kühlung	Wasser
Gewicht	270 kg trocken
Niedrigster Kraftstoffverbrauch	200 g/PS <sub>h</sub> bei Vollast
Zylinderanzahl	4
Zylinderanordnung	stehend, V-Form
Zylindergußform	Block
Zylinderwerkstoff	Leichtmetall
Zylinderbohrung	92,0 mm
Kolbenhub	105,0 mm
Gesamthubraum	2797 cm <sup>3</sup>

**Motor-Zubehör**

Kraftstoffförderung	Kolbenpumpe zus. mit Einspritzpumpe
Kraftstofftankfüllmenge	100 l
Kraftstofffilter	Bosch mit Sternfiltereinsatz
Ölpumpe	Zahnradpumpe
Ölwannen-Füllmenge	12 l
Ölfilter	Spaltfilter
Luftreiniger	Ölbad-Luftfilter
Kühlwasserförderung	1 Wasserpumpe
Zylinderkühlung	auf ganzer Länge
Kühlsystem-Fassungsvermögen	28 l mit Klimaanlage
Kühlerbauart	Röhrenkühler
Kühlerwärme-Abführung	Ventilator
Einspritzpumpe	Bosch
Einspritzdüse	Bosch
Einspritzdruck	130 ± 3 atü
Zündfolge	1-3-2-4
Reglerausführung	mechanisch
Glühkerze	1,7 V

**Triebwerk**

Zylinderkopf	je Zyl. 1 Stück; Leichtmetall mit eingegossenen Brennkammern
Abdichtung Zyl./Zyl.-Kopf	Tiefziehblech; beiderseits lackiert m. Dichtungslack
Laufbuchsen	naß
Kolbenhersteller	Mahle/K. Schmidt
Kolbenwerkstoff	Leichtmetall
Kolbenringe	4 Verdichtungs-, 2 Ölabstreifringe
Pleuel	Doppel-T-Schaftquerschnitt, geschmiedet
Pleuellager	Gleitlager (Schalen)
Kurbelwelle	geschmiedet, 3 Lager
Kurbelgehäuse	mit Zylinderblock vergossen
Schmierölleitungen	Bohrung im Gehäuse
Einlaßschlitz öffnet bei	67,5° vor UT
Einlaßschlitz schließt bei	67,5° nach UT
Auslaßschlitz öffnet bei	77,5° vor UT
Auslaßschlitz schließt bei	77,5° nach UT
Saugrohrausführung	spiralverzahntes Gebläse; Zahnradantrieb

Glühkerze-Heizleistung	58 W
Anlasser	4 PS
Anlasser-Ausführung	Schubanker-Anlasser
Anlasser-Spannung	24 V
Übersetzung	Antriebsritzel/Schwungrad $i = 10,8$
Anlasserbetätigung	elektromagnetisch
Lichtmaschine	Bosch
Lichtmaschinen-Spannung	12 V
Lichtmaschinen-Leistung	300 W
Ladebeginn bei	ca. 910 U/min d. Kurbelwelle
Art der Regelung	spannungsregelnd
Antrieb der Lichtmaschine	Keilriemen
Übersetzungsverhältnis	KW/Lichtmaschinenwelle $i = 0,76$
Lichtmaschine-Befestigung	am Spülgebläse
Spannung der Batterie	12 V
Batterie	2 Stück, je 84 W

## Kraftübertragung

Kupplung ..... Ford  
Kupplungs-Art ..... Einscheiben trocken  
Schaltgetriebe ..... ZF S 5-33 synchronisiert  
Schaltgetriebe-Anordnung ..... mit Motor verblockt  
Anzahl der Gänge ..... 5 V; 1 R  
Übersetzungen .....  $i = 8,72/4,6/2,6/1,57/1,0/8,03$   
Geräuscharme Gänge ..... 1 bis 5  
Synchronisierte Gänge ..... 2.—5. Gang  
Schnellgang-Anordnung ..... —  
Schalthebel-Anordnung ..... Lenkradschaltung

Schaltungs-Art ..... Fernschaltung  
Getr.-Geh.-Ölfüllmenge ..... 7 l  
Kraftübertragungselement ..... Gelenkwelle  
Ausgleichgetriebe ..... Kegelradgetriebe  
Achstrieb ..... Spiralkegelräder  
Treibende Räder ..... Hinterräder  
Übersetzung  
Schaltgetr./Hinterr. ....  $i = 4,85$   
Schubübertragung ..... über Lenker

## Fahrwerk

### Räder und Bereifung, Lenkung

Räderart ..... Scheibenrad  
Anzahl der Räder ..... 4  
(Zwillingsräder = 1 Rad)  
Anzahl der Reifen ..... vorn 2, hinten 4  
Reifengröße, vorn/hinten ..... 6,5 × 20  
Reifenluftdruck, vorn/hinten ..... 4 atü  
Felgenart ..... Schrägschulter  
Felgengröße, vorn/hinten ..... 5,0 × 20  
Radaufhängung, vorn ..... Schwingachse  
Radaufhängung, hinten ..... Schwingachse  
Federung, vorn ..... Schraubenfeder

Federung, hinten ..... Schraubenfeder  
Stoßdämpfer ..... hydraulisch  
Radsturz ..... 1,5°  
Spreizung ..... 3,5°  
Vorspur ..... 2—3 mm  
Nachlauf ..... 2°30'  
Art der Lenkung ..... ZF Gemmer  
Lenkübersetzung .....  $i = 20,5:1$   
Größter Radelnschlag ..... innen 53°, außen 38°  
Lenksäulen-Anordnung ..... links  
Spurstange ..... dreiteilig

### Bremsen

Bremsanlage ..... Bosch, Perrot  
Wirkungsweise d. Fußbremse .. hydr. auf alle 4 Räder m.  
Druckluftbremsverstärker  
Wirksame Gesamtbremsfläche .. vorn: 1194 cm<sup>2</sup>, hinten:  
1194 cm<sup>2</sup>

Bremskraftübertragung ..... hydraulisch  
Bremsstrommel-∅ ..... vorn 400, hinten 400  
Wirkungsweise d. Handbremse .. mech. auf Hinterräder

### Allgemeine Daten des Fahrgestells

Radstand ..... 3150 mm  
Spurweite, vorn ..... 1850 mm  
Spurweite, hinten ..... 1700 mm  
Bodenfreiheit ..... 200 mm  
Bauchfreiheit ..... 300 mm  
Kleinster Spurbreis-∅ ..... 10,5 m

Fahrgestell-Schmiersystem ..... Einzelschmierung  
Rahmenausführung ..... rahmenlose Bauart;  
selbsttragender Aufbau

## Allgemeines

### Achslasten und Gewichte

Zulässige Achslast, vorn ..... 1940 kg  
Zulässige Achslast, hinten ..... 3880 kg  
Zulässiges Gesamtgewicht ..... 5820 kg  
Leergewicht ..... 3820 kg je nach Ausstattung  
Nutzlast ..... 2000 kg

### Sonstige Daten

Höchstgeschwindigkeit ..... 93 km/h  
Autobahngeschwindigkeit ..... 80—90 km/h  
Kraftstoffverbrauch nach  
DIN 70030 ..... 11,6 l/100 km  
Ölverbrauch ..... 0,25 l/100 km  
Spez. Motordrehzahl ..... 1800 U der Kurbelwelle auf  
1000 m Weg  
Zahl der Sitzplätze ..... 22 + 1 bis 25 + 1 je nach  
Wunsch  
Zahl der Stehplätze ..... —

### Maße

Länge über alles ..... 6975 mm  
Breite über alles ..... 2250 mm  
Höhe über alles ..... 2560 mm  
Überhang, vorn ..... 1785 mm  
Überhang, hinten ..... 2040 mm  
Kleinster Wendekreis ..... 12,7 m  
Innenmaße des Laderaumes  
Länge ..... 5450 mm  
Breite ..... 2130 mm  
Höhe ..... 1850 mm

### Zubehör

Scheinwerfer ..... im Aufbau eingebaut  
Standlicht ..... im Scheinwerfer  
Abblendlicht ..... durch Schalter am Lenkrad  
betätigt  
Fahrtrichtungs-Anzeiger ..... Blinkleuchten vorn und hinten  
Öldruckanzeiger ..... Manometer  
Ladestromanzeiger ..... Kontrolleuchte  
Geschwindigkeitsmesser ..... Tachograph

Laut VDA-Revers technische Daten entsprechend DIN 70020 und DIN 70030

Nummer(n) der allgemeinen Betriebserlaubnis: